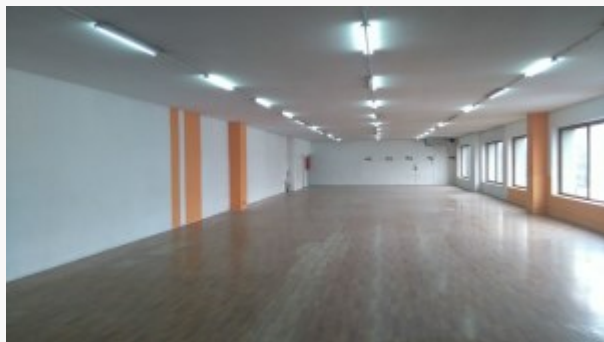


Czynsz najmu: 6250.00 zł**Zdjęcie****Opis**

OFERTA BEZ PROWIZJI. PROWIZJA 0 ZŁ. CAŁOŚĆ WYNAGRODZENIA DLA BIURA POKRYWA WŁAŚCICIEL NIERUCHOMOŚCI.

Oferta wynajmu powierzchni handlowo-usługowo-biurowej w budynku usługowym. Lokal znajduje się przy ulicy o dużym natężeniu ruchu samochodowego i pieszego. W sąsiedztwie budynku znajdują się przystanki komunikacji miejskiej oraz osiedle mieszkaniowe.

Powierzchnia usytuowana jest na I piętrze budynku, do wynajęcia połowa I kondygnacji. Lokal składa się z powierzchni open space 160 m² bez słupów do dowolnej aranżacji, dobrze doświetlonej poprzez duże okna. Ponadto na piętrze znajdują się pokoje biurowe, socjalne, toalety, korytarz i klatki schodowe o powierzchni. Dostęp do lokalu z wejścia od ulicy poprzez własną klatkę schodową i windę. Miejsca parkingowe znajdują się na ulicy bezpośrednio przy budynku. MEDIA: ogrzewanie gazowe, woda i kanalizacja miejska, energia elektryczna, telefon, internet.

CZYNSZ: 25 zł/m² netto + VAT + media.

Oferta nie stanowi oferty w rozumieniu kodeksu cywilnego i może być w danym momencie nieaktualna. Prosimy o kontakt telefoniczny.

Nota prawna

Opis oferty zawarty na stronie internetowej sporządzany jest na podstawie oględzin nieruchomości oraz informacji uzyskanych od właściciela, może podlegać aktualizacji i nie stanowi oferty określonej w art. 66 i następnych K.C.

Dane agenta

Imię i nazwisko	Marcin Matuszewski
Telefon	500 260 602
Nr licencji	10031
	marcin@lokus.pl

Osoba odpowiedzialna

Osoba odpowiedzialna	Agata Matuszewska
Nr licencji	10031

Szczegóły oferty

Symbol oferty	LOK-LW-2621
Lokalizacja	Łódź, Górna
Pow. całkowita [m ²]	250,00 m ²
Piętro	1p
Czynsz najmu	6 250 PLN
Cena/m ²	25.00 PLN

Nieruchomość

Standard	☆☆☆
Opłaty wg liczników	prąd, CO, woda
Stan lokalu	do adaptacji
Przeznaczenie lokalu	handlowo-usługowy
Dojazd	asfalt
Winda	tak
Położenie lokalu	ruchliwa ulica
Wejście	od ulicy

Pomieszczenia